



OMRON s převratnou technologií o krok před ostatními

INTELLISENSE – jedinečný systém inteligentního nafukování a vyfukování manžety přináší tyto výhody:

Přesnost na prvním místě

INTELLISENSE provádí dvě měření krevního tlaku během jednoho měřicího cyklu. První při nafukování manžety, druhé při vyfukování. Díky této metodě dvojího měření jsou výsledky vždy přesné a spolehlivé.

Extra rychlé a příjemné měření

Protože INTELLISENSE měří již při nafukování, nafoukne manžetu přesně tolik, kolik je pro správné vyhodnocení potřeba. Doba měření je podstatně zkrácena. Paže není zbytečně dlouho a bolestivě stlačována.

Jednoduchá obsluha

INTELLISENSE si sám volí optimální nafouknutí manžety. K ovládání postačuje pouze jedno tlačítko.

Čtyři druhy manžet

Jedině INTELLISENSE umožňuje použití dětské CS, normální CM, velké CL a univerzální CC manžety.

Odolnost proti arytmiím

INTELLISENSE je vhodná i pro osoby s určitými typy srdečních arytmií (poruchami srdečního rytmu). Aritmie jsou zachyceny a zobrazeny na displeji.



tonometry • teploměry • inhalátory • měřiče tělesného tuku • TENS – masážní přístroje • krokoměry • EKG

V prodeji ve zdravotnických potřebách a lékárnách.

Pouze zde vám zaškolení odborníci pomohou s výběrem pro vás vhodného přístroje – přesného a klinicky ověřeného. Jde o vaše zdraví!

Obchodní zastoupení pro ČR CELIMED s.r.o.
Spotřebitelská linka: 417 639 530
Více o krevním tlaku na www.krevnitlak.cz



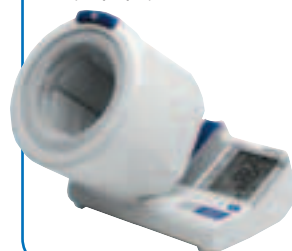
0036/2010

Prstencové a zápěstové tonometry

OMRON i-Q142

S jednou manžetou pro normální i silnou paži

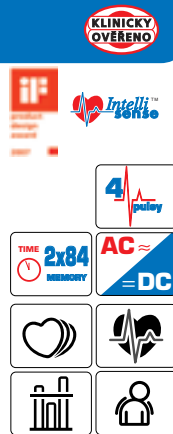
Tonometr na paži s prstencovou manžetou. Žádné omotávání a zapínání manžety. Včetně síťového zdroje, připojení k PC + SW.



i-Q132

S jednou manžetou pro dětskou a normální paži

Tonometr na paži s prstencovou manžetou. Žádné omotávání a zapínání manžety.



OMRON R6

Tonometr na zápěstí ve stříbrném provedení s velkým displejem.

Polohový sensor pro bezpečné hodnoty.



OMRON R3 PLUS

Základní model tonometru na zápěstí s IntelliSense.



Novinka

Ikony funkcí a vlastností tonometrů OMRON



Klinicky ověřeno – splňuje mezinárodní standardy pro klinickou validaci v porovnání s manuální metodou. Takto označené tonometry splňují také doporučení České společnosti pro hypertenzi.



Odolnost proti arytmiím umožňuje měření osob i s některými typy arytmií. Čím nižší číslo (počet pulsů), tím lépe.



Manžeta dodávána s přístrojem (červeně vyznačeno). Volitelná manžeta k dokoupení (modře vyznačeno). Jiná kombinace než je uvedeno není možná!

CS – dětská manžeta 17–22 cm*
CM – standardní manžeta 22–32 cm*
CL – manžeta pro silnou paži 32–42 cm*
CC – univerzální manžeta 22–42 cm* (*obvod paže)



Polohový sensor (navigátor) správné polohy při měření – akusticky i vizuálně upozorňuje na správnou měřicí polohu zápěstí a odstraňuje nejčastější chybu při měření zápěstovými tonometry.



Datum a čas. Počet naměřených hodnot uložených v paměti.



Síťový zdroj Omron lze dokoupit jako příslušenství. **Důležité: Tonometry OMRON provozujte s originálním zdrojem. Pouze tak je zaručena přesnost měření a ochrana osob před úrazem elektrickým proudem.**

Ikony zobrazující se na displeji



Zachycení a indikace arytmií (nepravdivého pulsu) – zobrazeny jsou pouze spolehlivé hodnoty TK.



Vyhodnocení překročené hranice vysokého tlaku pro domácí měření podle kritérií WHO (hodnoty nad 135/85 mmHg).



Výpočet průměrné hodnoty systolického a diastolického tlaku – pro objektivnější výsledky (např. při kolísavém krevním tlaku).



Upozornění na nevhodný pohyb při měření – pro přesné hodnoty tlaku a pulsu.



OMRON



Měření krevního tlaku

Tonometry pro domácí a lékařské použití
Japonská kvalita a přesnost



Česká společnost pro hypertenzi doporučuje pravidelné měření krevního tlaku

Vyberte si tonometr, který vám vyhovuje

Na trhu se vyskytuje velké množství tonometrů, různých značek, cen i kvality. Protože se jedná o lékařský přístroj sledující vaše zdraví, je důležité si vybrat ten správný. Ten který vám nejvíce vyhovuje, u něhož se budete moci spolehnout na výsledky a měření s ním bude příjemné a jednoduché.

1 ZAČNĚTE MANŽETOU



Manžeta je důležitá část tonometru, její velikost musí odpovídat obvodu paže. Dříve bylo nutno se rozhodnout mezi manžetou pro normální nebo silnou paži. Nyní jsou na trhu tonometry OMRON M6 Comfort, i-C10 a M10-IT s univerzální manžetou CC, která plně vyhoví pro každou paži. Odpadá porovnávání obvodu paže s údaji na manžetě, zdlouhavé zkoušení v prodejně, zbytečné reklamace apod.

2 POŽADUJETE VYNIKAJÍCÍ PŘESNOST?



Pouze technologie Intellisense provádí dvě měření krevního tlaku během jednoho měřicího cyklu, první při nafukování manžety, druhé při vyfukování. Díky metodě dvojího měření jsou výsledky vždy velmi přesné a spolehlivé. Proto tonometry OMRON dlouhodobě dosahují nejlepších hodnocení přesnosti např. tonometr OMRON M6 a M6 Comfort získaly nejvyšší A/A hodnocení prestižního lékařského protokolu BHS.

3 TRPÍTE ARYTMIEMI?



Arytmie (nepravidelný puls) mají značný vliv na přesnost měření. Záleží na jejich závažnosti a četnosti. U tonometrů s technologií Intellisense je díky inteligentnímu zrychlenému vyfukování manžety znatelně zkrácen čas pro vyhodnocení a tím je podstatně zvýšena schopnost měření osob s arytmiemi. Platí, čím kratší doba měření, tím vyšší odolnost proti arytmiím. V současné době je to jediná dlouhodobě prověřená technologie pro přesné měření krevního tlaku u osob s arytmiemi. Výbornou odolnost proti arytmiím mají např. tonometry OMRON M6 Comfort, i-C10 a M10-IT.

4 MÁTE NĚKDY VYSOKÝ A NĚKDY NÍZKÝ TLAK?



I s tímto problémem tzv. variabilitou (proměnlivostí) krevního tlaku si technologie Intellisense umí poradit. Nafoukne manžetu přesně tolik, kolik je pro přesné vyhodnocení potřeba.

Příklad: Žena 30 let, aktuální krevní tlak 110/60 mmHg, Intellisense nafoukne manžetu pouze na 140 mmHg, zbytečně nepřefoukne. Velmi příjemné a přesné měření.

Příklad: Muž 56 let, aktuální krevní tlak 190/110 mmHg, Intellisense nafoukne na 220 mmHg, zbytečně dodatečně nepřifoukne. Nafukování i vyfukování je rychlé, paže není zbytečně dlouho stlačována manžetou. Příjemné a přesné měření.



Starší modely tonometrů obvykle nafukují na stále stejnou hodnotu, např. 180 mmHg. Je-li třeba ještě dodatečně dofouknout, měřicí cyklus trvá mnohdy i dvakrát déle. Rozdíl mezi tonometry s technologií Intellisense a tonometry nafukující manžetu na stále stejnou hodnotu poznáte ihned při prvním změření!

Tonometry OMRON využívají moderní a klinicky prověřenou oscilometrickou metodu.

Poslechové měření TK tzv. Korotkovova metoda se u těchto automatických přístrojů již nepoužívá z důvodu jejího snadného ovlivnění okolním prostředím.

5 CHCETE MÍT JISTOTU SPOLEHLIVÝCH VÝSLEDKŮ?

Právě pro vaši jistotu jsou nové modely tonometrů OMRON vybaveny snadno pochopitelnými ikonami na displeji:



Zachycení a indikace arytmií (nepravidelného pulsu) – zobrazeny jsou pouze spolehlivé výsledky.



Vyhodnocení nevhodného pohybu při měření – nevhodný pohyb při měření může mít vliv na přesnost měření, není-li zobrazeny jsou výsledky spolehlivé.



Vyhodnocení překročení hranice hypertenze – již nemusíte změřené hodnoty porovnávat s doporučenými, jednoduše si vše přečtete na displeji.



Odhalení zvýšeného kardiovaskulárního rizika (ranní hypertenze). Právě ranní vzestup (vzednutí) krevního tlaku nejvíce souvisí s počtem infarktů a mozkových příhod. Ranní měření má mnohem větší vypovídací hodnotu, než náhodná měření během dne. OMRON M10-IT, i-C10, i-Q132 a i-Q142 umí tento ranní vzestup tlaku správně vyhodnotit a určit zvýšené kardiovaskulární riziko (ranní hypertenzi).

6 ZAJÍMÁ VÁS DLOUHODOBÉ SLEDOVÁNÍ ZMĚŘENÝCH HODNOT?



I na tento požadavek je pamatováno. Tonometry OMRON M10-IT, MIT Elite Plus, i-Q142 a R7 lze snadno připojit USB kabelem k vašemu PC. Změřené hodnoty můžete uchovávat, vyhodnocovat, třídit, sestavovat do grafu, tisknout nebo elektronicky odeslat svému lékaři.

Pažní tonometry

OMRON M6 COMFORT



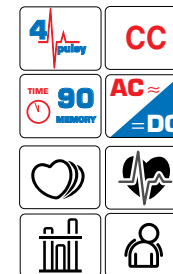
S jednou manžetou pro normální i silnou paži

BHS A/A nejlepší hodnocení přesnosti

Tonometr na paži s bohatou výbavou pro snadné použití. Velmi rychlé měření.



Nejžádanější tonometr v ČR 2009.
Zdroj: AMAR 2009



OMRON M6

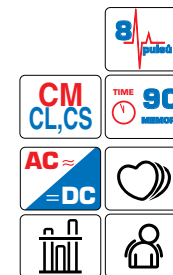


BHS A/A nejlepší hodnocení přesnosti

Tonometr na paži s bohatou výbavou pro snadné použití. Rychlé měření.



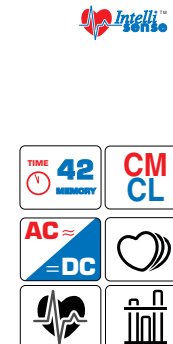
Druhý nejžádanější tonometr v ČR 2009.
Zdroj: AMAR 2009



OMRON M3



Základní model tonometru na paži s Intellisense.



Pažní tonometry

OMRON i-C10

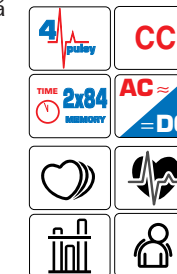


S jednou manžetou pro normální i silnou paži

Tonometr na paži s praktickou schránkou na manžetu – vše pohromadě. Klinicky ověřené výsledky i u lidí s nadváhou a obezitou. Oddělená paměť pro dva uživatele.



Novinka

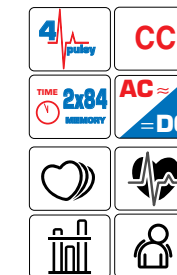


OMRON M10-IT



S jednou manžetou pro normální i silnou paži

Tonometr na paži pro náročné s odhalením zvýšeného kardiovaskulárního rizika (ranní hypertenze) a s USB připojením k PC + SW.



OMRON MIT Elite PLUS



Luxusní a tenký tonometr na paži s vysoce kontrastním podsvíceným displejem. Nejen na cesty. USB připojení k PC + SW.



Novinka

MIT Elite

Luxusní a tenký tonometr na paži s vysoce kontrastním displejem. Nejen na cesty.

