
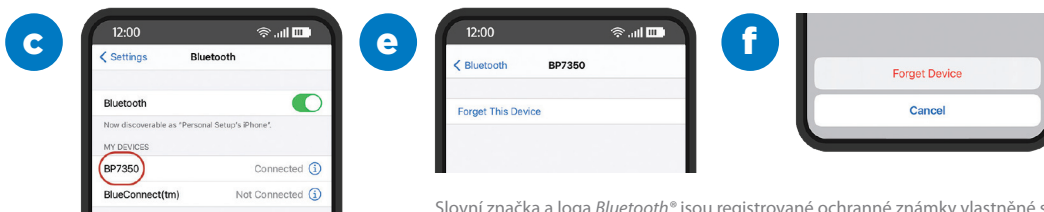


Párování Vašich iOS chytrých zařízení s Vaším tlakoměrem.

Po stažení nejnovější verze aplikace OMRON connect, je potřeba zrušit stávající spárování Vašeho tlakoměru v nastavení Bluetooth ve Vašem iOS chytrém zařízení

1

- Otevřete **Nastavení**  ve Vašem chytrém zařízení.
- Poklepáním na **Bluetooth**® jej otevřete.
- Ve **Vašich zařízeních** vyhledejte zařízení začínající **HEM** nebo **BP**.
- Poklepejte na **i** vpravo od daného zařízení.
- Poklepejte na **Ukončit párování**.
- Opětovným poklepem **potvrdíte svou volbu**.

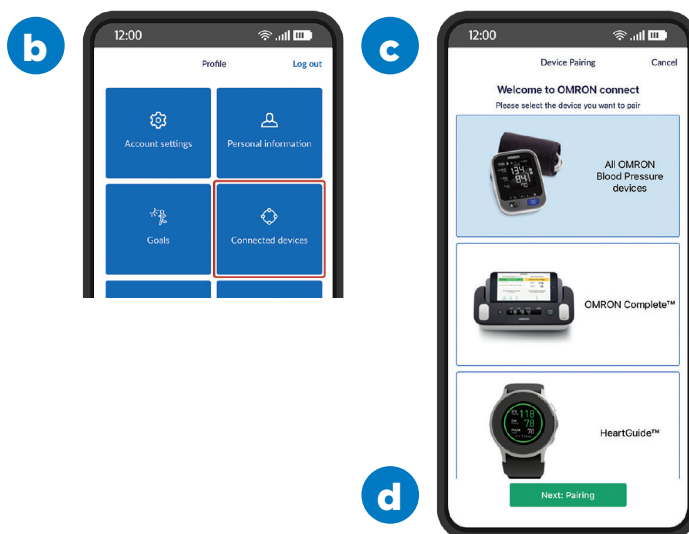


Slovní značka a logo *Bluetooth*® jsou registrované ochranné známky vlastněné společností Bluetooth SIG, Inc. a jakékoli použití těchto značek společností OMRON Healthcare, Inc. je na základě licence.

2

Nyní otevřete aplikaci OMRON connect US/CAN

- Poklepejte na **+** ikonu a poté na **Profil** ikonu.
- Nyní vyberte **připojitelná zařízení** a poklepejte na **přidat nové zařízení**.
- Vyberte **všechny tlakoměry OMRON**.
- Poklepejte na **další: párování**.



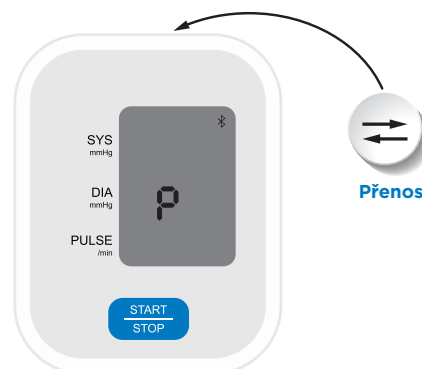
Pokud máte nějaké dotazy, navštivte naši sekci často kladených otázek na <https://omronwellness.com/mobilefaq>, nebo kontaktujte zákaznický servis na **1 (800) 634-4350** nebo e-mailem na omronhealthcaresupport@omron.com.

Párování Vašich iOS chytrých zařízení s Vaším tlakoměrem. (pokračování)

3

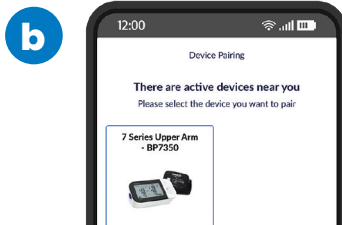
Pro spuštění párovacího módu ve Vašem tlakoměru, **stiskněte na tři až pět vteřin tlačítko přenos**.

Na monitoru tlakoměru **se zobrazí velké písmeno P**.



- Vraťte se ke svému chytrému zařízení a poklepejte na **další: začít párovat**.
- Poklepejte na obrázek Vašeho OMRON zařízení.**
- Potvrďte Váš požadavek poklepem **párovat**.

4



- V případě, že Vaše zařízení povoluje dva uživatele, budete dotázáni na číslo uživatele. Pokud budete používat zařízení sám / sama, vyberte uživatele číslo 1. Pokud je již zabrán jiným členem domácnosti, zvolte uživatele číslo 2.
- Po výběru potvrďte **poklepem**. Pokud jsou již oba uživatelé využívání někým jiným, je třeba opětovné potvrzení poklepem na „ano“.
- Gratulujeme!** Nyní jste spojeni a můžete začít využívat aplikaci s Vaším tlakoměrem.

5

